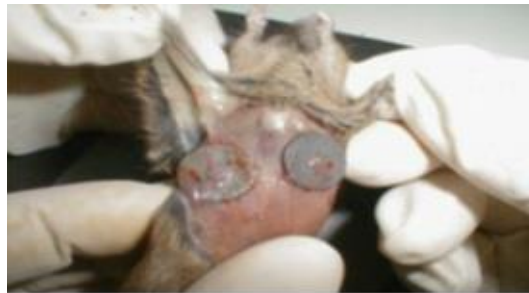


Разработаны кальций-фосфатные покрытия является биосовместимыми, что подтверждается исследованиями в искусственных условиях (*in vitro* с использованием моделирующей жидкости тела (SBF)) и в эксперименте *in vivo*, проведенном в НИИ кардиологии СО РАМН (г. Томск).

Разработанные покрытия имеют следующие характеристики:

- Толщина одного слоя 35–100 нм;
- показатель преломления: 1,62–1,48;
- не токсичны;
- отвечают требованиям, предъявляемым к медицинским изделиям, биосовместимым с внутренней средой организма.
- не вызывают активных местных воспалительных и токсических реакций.



Фотография, полученная после 45 дней имплантации подложек с покрытием (*in vivo*).